

Kariéroví poradci se seznámili s podmínkami přijetí a studia na SŠ v kraji

Autor: Jana Černá

Zveřejněno: 10. 01. 2023



Pod záštitou Libereckého kraje a jeho projektu Naplňování krajského akčního plánu rozvoje vzdělávání Libereckého kraje II pořádala společnost EDUCA QUALITY, z.s. od září do prosince 2022 exkurze pro kariérové poradce a pedagogy ze základních škol na středních školách.

Exkurzí na 25 středních školách se zúčastnilo v součtu 611 pedagogů ze základních škol. Seznámili se s jednotlivými obory, podmínkami přijetí a studia na školách. Nechyběly ani rady pro budoucí studenty. Kde mohou absolvovat přípravné kurzy, kde je součástí přijímacího řízení i motivační pohovor, kde a kolik absolvují odborné praxe, kde je vyžadována zdravotní prohlídka a kde například nabízí ubytování pro dojíždějící. Nechyběla ani prohlídka prostor a materiálového vybavení, které vytváří individuální obraz každé školy.

K propojení středních a základních škol přispívají i projektové dny pro žáky ZŠ, které probíhají na středních školách v rámci stejného projektu. Přímou na místě si někteří kariéroví poradci domlouvali projektový den pro své žáky nebo alespoň exkurze v případě naplnění kapacity. Často došlo i na setkání pedagogů se svými bývalými žáky. To bylo najednou překvapení, radosti a otázek.

Exkurze přinesly pedagogům informace, seznámení se zástupci škol, ale i osobní pohled na školy, na které odchází jejich žáci. Často právě na základě jejich rady či doporučení. Doufejme, že exkurze kariérových poradců tak pomohou žákům k lepšímu výběru a přípravě na další vzdělávání a budoucí zaměstnání.

Tímto bychom také rádi poděkovali vedení a pedagogům těchto SŠ, kteří kariérové poradce velmi vřele přivítali:

- Střední průmyslová škola, Česká Lípa, Havlíčkova 426, příspěvková organizace
- Obchodní akademie, Česká Lípa, náměstí Osvobození 422, příspěvková organizace
- Střední škola hospodářská a lesnická, Frýdlant, Bělíkova 1387, příspěvková organizace
- Střední zdravotnická škola a Střední odborná škola, Česká Lípa, příspěvková organizace
- Střední uměleckoprůmyslová škola sklářská, Kamenický Šenov, Havlíčkova 57, příspěvková organizace
- Střední škola Klíč s.r.o.
- Vyšší odborná škola sklářská a Střední škola, Nový Bor, Wolkerova 316, příspěvková organizace
- Střední průmyslová škola technická, Jablonec nad Nisou, Belgická 4852, příspěvková organizace
- Střední škola řemesel a služeb, Jablonec nad Nisou, Smetanova 66, příspěvková organizace
- Střední průmyslová škola textilní, Liberec, Tyršova 1, příspěvková organizace
- Střední průmyslová škola strojní a elektrotechnická a Vyšší odborná škola, Liberec 1, Masarykova 3, příspěvková organizace
- Integrovaná střední škola, Vysoké nad Jizerou, Dr. Farského 300, příspěvková organizace
- Střední uměleckoprůmyslová škola sklářská, Železný Brod, Smetanovo zátiší 470, příspěvková organizace
- Střední škola gastronomie a služeb, Liberec, Dvorská 447/29, příspěvková organizace
- Obchodní akademie a Jazyková škola s právem státní jazykové zkoušky, Liberec, Šamánkova 500/8, příspěvková organizace"
- Střední odborná škola, Liberec, Jablonecká 999, příspěvková organizace
- Střední průmyslová škola stavební, Liberec 1, Sokolovské náměstí 14, příspěvková organizace
- Střední škola strojní, stavební a dopravní, Liberec II, Truhlářská 360/3, příspěvková organizace
- Střední zdravotnická škola a Vyšší odborná škola zdravotnická, Liberec, Kostelní 9, příspěvková organizace
- Střední škola a Mateřská škola, Liberec, Na Bojišti 15, příspěvková organizace
- Střední odborná škola obchodní s.r.o.
- Střední škola Kateřinky - Liberec, s.r.o.
- Střední uměleckoprůmyslová škola a Vyšší odborná škola, Turnov, Skálava 373, příspěvková organizace
- Střední uměleckoprůmyslová škola a Vyšší odborná škola, Jablonec nad Nisou, Horní náměstí 1, příspěvková organizace

Střední zdravotnická škola, Turnov, 28. října 1390, příspěvková organizace

Galerie













STŘEDNÍ ŠKOLA GASTRONOMIE A SLUŽEB LIBEREC



NABÍDKA STUDIA

Čtyřleté studium vzdělání a osvočení odborných
65-42-H/01 Hostinská
65-43-L/01 Kozmetička služby
65-41-L/01 Gastronomie

Tato nabídka studijních oborů je závazná výhradně pro rok 2024

OBORY GASTRONOMICKÉ

65-51-N/01 Kuchař
65-51-N/01 Číšník
29-54-H/01 Cukrář

OBORY SLUŽEB









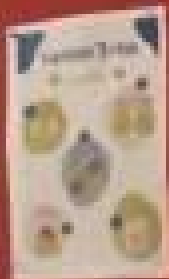




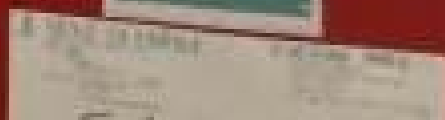
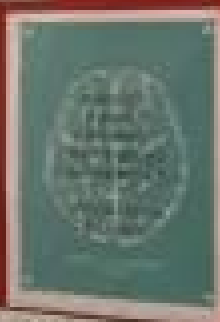
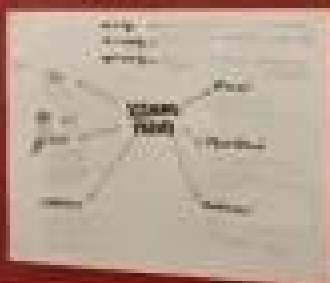




OSOBNÍ ROZVOJ



PSYCHOLOGIE









Zdroj:

<https://edulk.cz/management-skol/projekty-lk/naplnovani-krajskeho-akcniho-planu-libereckeho-kraje/karierovi-poradci-se-seznamili-s-podminkami-prijeti-a-studia-na-ss-v-kraji-n492485.htm>